

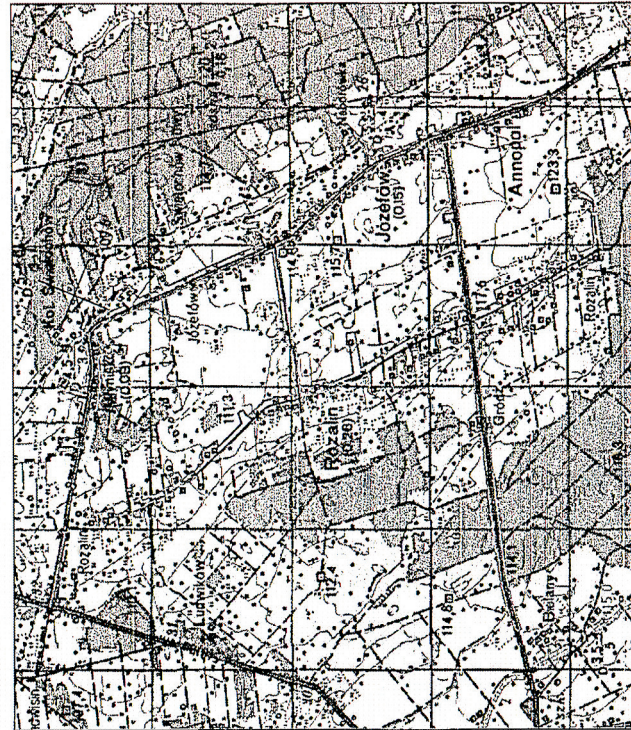
# Mapa do celów projektowych

woj. mazowieckie  
pow. wolskiński  
gm. Strachówka  
obr. Rozalin, Mysłisko, Józefów, Annpol  
Skala 1:1000  
Układ Wędrzyńskich, PUNWG 2000 strata 7  
Poziom odniesienia: Konstrad 86  
Selekja

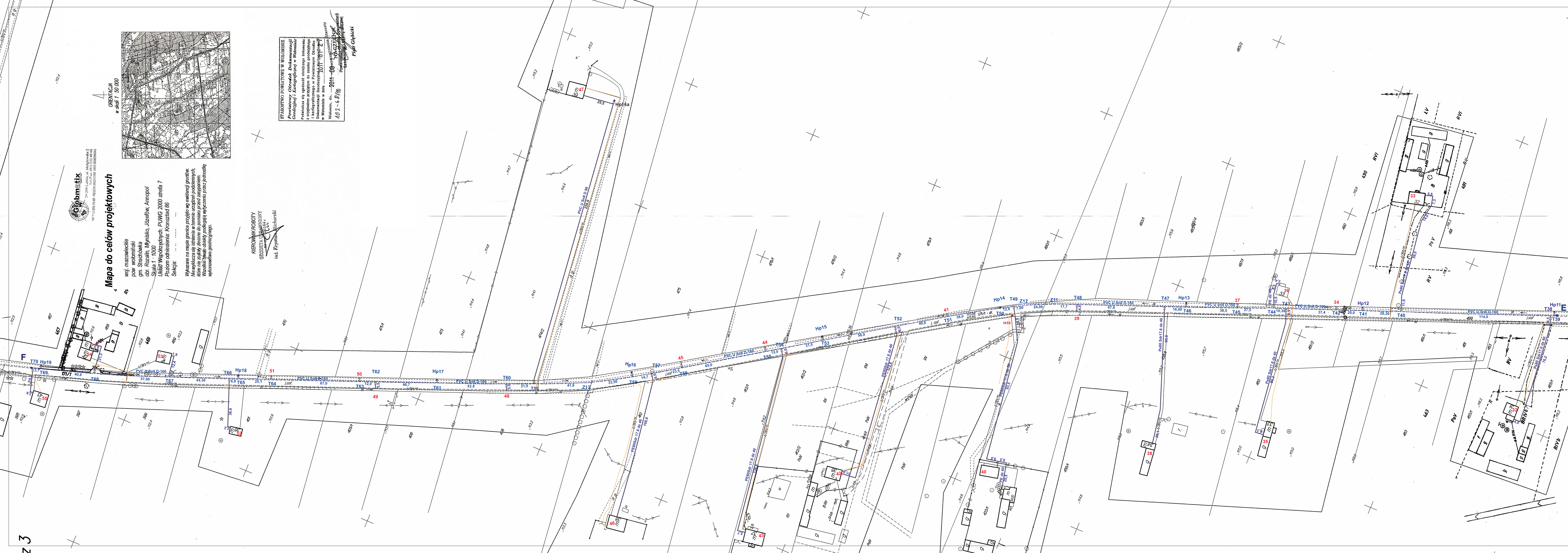
Wykazano na mapie granice przydrożnej wycieczki gródów.  
Nowy wykład się składa z: planu, rzutu, podziału,  
kolejnie nie zostały złożone do planu przed zapisaniem.  
Wszystkie dane zostały podlegające wyłączeniu przez jednostkę  
wykonawczą geodezyjną.

KIEROWNIK ROBÓT  
GEODETA DOKUMENTACJI  
mgr inż. Ryszard Lada  
mgr inż. Ryszard Lada

STANOWISKO POWIATOWE W WOLMINIE  
Powiatowy Ośrodek Dokumentacji  
Geodezji i Kartografii w Wolminie  
Przebiegała się granicą najbliższego terenów  
z oryginalnym przebiegiem do zasobu geodezyjnego  
Dokumentacji Powiatowej w Wolminie  
W Wolminie w dniu 2011-09-09  
102-62/10  
NA SZEROKOŚĆ  
Powiatowy Ośrodek Dokumentacji  
Geodezji i Kartografii w Wolminie  
mgr inż. Ryszard Lada



ORIENTACJA  
w skali 1:50 000



## Legenda / uwagi:

- Sieć wodociągowa zaprojektowana została ze spadkiem odpowiadającym spadkowi terenu.
  - Projekt odgałęzień i przyłączy wodociągowych poza pasem drogowym stanowi odrębne opracowanie.
  - Przewody pod ciągami komunikacyjnymi - bez rur osłonowych.
  - Skrzyżowania z kablami telekomunikacyjnymi zabezpieczyć należy rurami ochronnymi 2-dzielnymi typu AROT typu PS - 110, L=2,00 mb.
  - Roboty ziemne wykonywane w zblizeniu do systemu korzeniowego istniejącego drzewostanu wykonywać ręcznie lub metodą bezwykopową (przewiert).
- Projektowana sieć wodociągowa  
Projektowane przyłącza wodociągowe  
Projektowane przewody bez rur osł.  
Projektowana zasawa wodociągowa  
Projektowany hydrant ppoż. Ø80  
Projektowane przewody z rurą osł.

Inwestor:  
GMINA STRACHÓWKA UL. C.K.NORWIDA 6  
05-282 STRACHÓWKA

Opracował:  
USŁUGI PROJEKTOWE W BUDOWNICTWIE  
mgr inż. Ryszard Lada  
ul. Wolności 18/3, 22-100 Chełm  
tel/fax: 82 563 75 68; 805 403 047  
e-mail: ryszard.lada@poczta.fm

Objekt:  
PRZYŁĄCZA WODOCIĄGOWE W MIEJSCOWOŚCI ROZALIN

Adres:  
M. Rozalin i Annpol gmina Strachówka

Rysunek:  
Plan sytuacyjny - przyłącza wodociągowe

Specjalność:  
instalacyjna - br. sanitarna

Faza:  
PROJEKT BUDOWLANY

Projektant  
br. sanitarna: inż. Ryszard Lada

584/Ch/86

Zespół:

Sprawił  
br. sanitarna: mgr inż. Gerard Lada

LUB/0106/  
PWOS/06

Data:  
04.2012r.

Skala:  
1:1000

Nr rysunku:  
04

ROZPOWIEDZIANIE NINIEJSZEGO OPRAWOWANIA, JAK IŻ JEGO FRAGMENTÓW, W TYM KONCEPCJA, WYKONANYCH RYSUNKÓW A PONADTO UMIESZCZANIE W SYSTEMACH DANYCH - ZA WYATKIEM WŁASNOŚCI ORGANOW ADMINISTRACJI PRZESYŁANIE W JAKIEJKOLWIEB FORMIE, W TYM BEZ ZGODY AUTORA, JEST ZABRONIONE I PODLEGA ODPOWIEDZIALNOŚCI KARNEJ Z MOCY ARTYKUŁU 171 § 1 USTAWY Z DNIA 14 LISTOPADA 1964 R. O PRAWIE AUTORSKIM I PRAWACH POŚREDNICH (DZ. U. NR 24 POZ. 83 Z 1994 R.)